

Gut zu wissen

Mit welchen Verkehrsmitteln kann ich fahren?

In den Tarifzonen, die für deine Fahrkarte gelten, kannst du mit allen Bussen, Straßenbahnen und Nahverkehrszügen fahren (außer mit dem IC und ICE).

Was ist eine Tarifzone?

Die gesamte Region, für die der VRB zuständig ist, teilt sich in 48 einzelne Gebiete auf, die wir Tarifzonen nennen. Eine Übersicht des VRB-Gebietes mit allen Tarifzonen findest du auf der VRB-Verbundgebietskarte (umseitig).

Was ist eine VRB-Kundenkarte?

Wenn du keinen Schülerschein mit Lichtbild hast, benötigst du eine VRB-Kundenkarte, um eine Schüler-Monatskarte nutzen zu können. Dafür füllst du den VRB-Kundenkartenantrag aus, lässt ihn von deiner Schule oder Ausbildungsstelle unterschreiben und gibst ihn mit einem aktuellen Lichtbild beim Service-Center eines Verkehrsunternehmens ab. Das Antragsformular kannst du direkt auf unserer Homepage unter www.vrb-online.de downloaden.

Welche Fahrkarte benötige ich, wenn ich außerhalb der auf meiner Sammel-Schülerzeitkarte angegebenen Tarifzonen fahren möchte?

Für Fahrten im VRB-Gebiet über die aufgedruckten Tarifzonen hinaus nutzt du eine Erweiterungskarte. Sie gilt insgesamt für 150 Minuten für eine Fahrt, für die Rückfahrt benötigst du eine weitere Erweiterungskarte. Du erhältst das Ticket zum Preis von 2,60 Euro bei Fahrtbeginn direkt in der VRB-App, beim Fahrpersonal und an den Fahrscheinautomaten. Bist du öfter in deiner Freizeit über die angegebenen Tarifzonen unterwegs, dann lohnt sich für dich die U21-Karte. Diese gilt im gesamten VRB-Gebiet an allen Schultagen ab 14 Uhr sowie am Wochenende und in den Ferien ganztägig. Die U21-Karte kostet monatlich 20,60 Euro bzw. im Abo nur 17,00 Euro.

Muss ich meine Fahrkarte immer dabei haben?

Wenn du mit Bus oder Bahn unterwegs bist, nimm immer deine Fahrkarte mit. Zusätzlich packe auch deinen Schülerschein bzw. deine VRB-Kundenkarte ein, damit dir deine Fahrkarte bei Bedarf zugeordnet werden kann.

Wir sind der VRB



Der Aufgabenträger



Kontakt und Informationen

App: VRB Fahrinfo & Tickets 

www.vrb-online.de

info@vrb-online.de

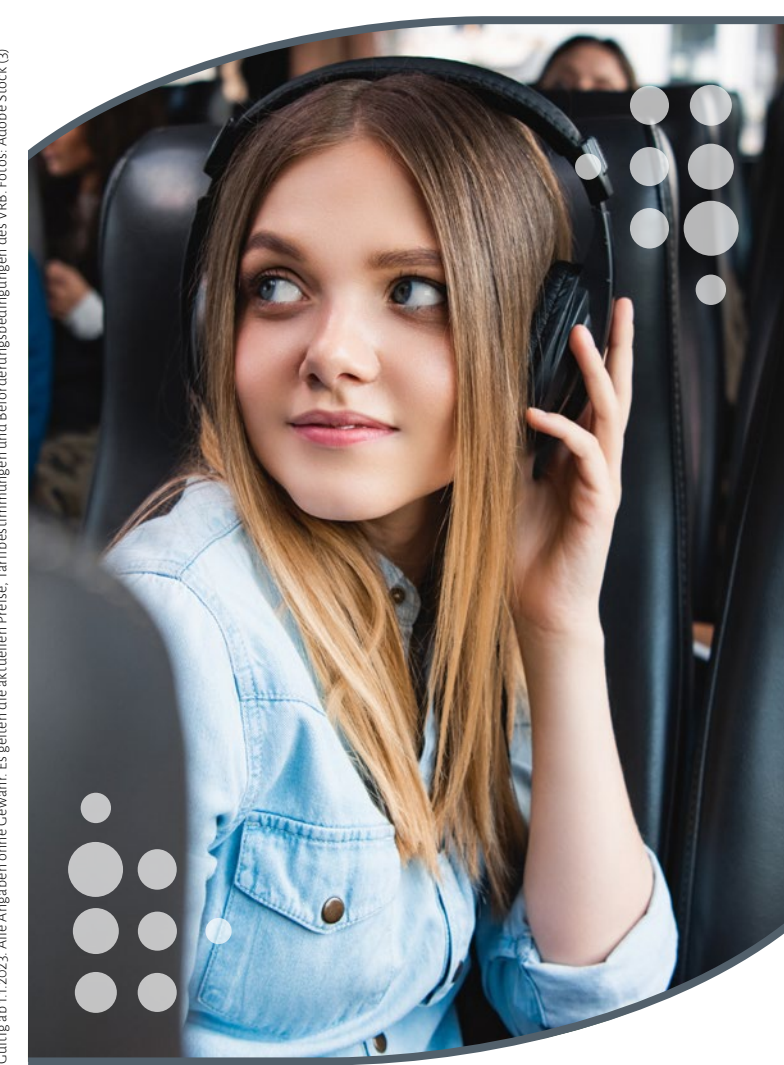
Hotline: 0531 2426299

SCHÜLER / AUSZUBILDENDE 2023



Eine Region. Ein Ticket.

Gültig ab 1.1.2023. Alle Angaben ohne Gewähr. Es gelten die aktuellen Preise, Tarifbestimmungen und Beförderungsbedingungen des VRB. Fotos: Adobe Stock (3)



Angebote für
Schüler und Auszubildende



Du möchtest deine täglichen Wege bequem und klimafreundlich mit Bus und Bahn erledigen? In diesem Flyer erfährst du, welche Fahrkarten der Verkehrsverbund Region Braunschweig (VRB) speziell für Schüler und Auszubildende anbietet und welches Ticket für dich das richtige ist.

Sammel-Schülerzeitkarten

Freie Fahrt!

Für wen?

Für Schüler der 1. bis 10. Klasse, die weiter entfernt von der Schule wohnen. Wie lang der Weg zwischen deinem Wohnort und deiner Schule mindestens sein muss, erfährst du beim Schulumt deiner Stadt bzw. deines Landkreises, in der/dem du wohnst.

Preis?

Die Sammel-Schülerzeitkarte ist für dich kostenfrei.

Wo gültig?

Für eine Fahrt in den Tarifzonen von deinem Wohnort bis zu deiner Schule. Für eine einzelne Fahrt darüber hinaus im VRB-Gebiet holst du dir einfach eine Erweiterungskarte für 2,60 Euro.

Wann?

Die Karte gilt ein ganzes Schuljahr für Hin- und Rückfahrten zur Schule (ohne Sommerferien). Darüber hinaus kannst du sie auch für Fahrten in deiner Freizeit und am Wochenende 24/7 benutzen.

Wo erhältlich?

Das ist je nach Wohnort unterschiedlich. Bitte wende dich dafür an deine Schule.

Schüler-Monatskarte

Rundum mobil!

Angebot gültig bis 31.12.2023.

Für wen?

- Für Schüler, die keine Sammel-Schülerzeitkarte erhalten,
- Für Auszubildende und Praktikanten,
- Für Studierende,
- Für Teilnehmer an Freiwilligendiensten (FSJ, FÖJ, BFD) sofern es sich um Vollzeitmaßnahmen handelt.

Preis?

Die Schüler-Monatskarte kostet 30 Euro.

Wo gültig?

Das Ticket gilt im gesamten VRB-Gebiet.

Wann?

Schüler-Monatskarten gelten tagtäglich rund um die Uhr, jeweils einen Monat lang – bis zum gleichen Tag des Folgemonats 12 Uhr.

Wo erhältlich?

Du erhältst die Karte in der VRB-App, direkt beim Fahrpersonal, bei den Vorverkaufsstellen der Verkehrsunternehmen und an den Fahrscheinautomaten. Dafür benötigst du deinen Schülerausweis mit Lichtbild. Oder du zeigst deine VRB-Kundenkarte vor.

Nur in Braunschweig unterwegs?

Dann fährst du mit der Braunschweiger Schüler-Monatskarte am günstigsten, für 15 Euro monatlich. Das Ticket ist nicht für andere Tarifzonen erweiterbar.

Auch als Jahreskarte zu bekommen!

Möchtest du ein Jahr lang mobil sein, dann ist die Schüler-Jahreskarte für dich die richtige. Du bestellst sie einfach über unsere Homepage www.vrb-online.de. Deine Jahreskarte wird dir direkt nach Hause geschickt. Sie gilt für volle 12 Monate. Der Preis wird bequem monatlich abgebucht, also 12 x 30 Euro bzw. für die Braunschweiger Schüler-Jahreskarte 12 x 15 Euro.

U21-Karte

Das Freizeit-Abo ab 14 Uhr

Für wen?

Für alle, die nicht älter als 20 Jahre alt sind und die nur nachmittags und am Wochenende mit Bus und Bahn unterwegs sind oder in dieser Zeit über die Tarifzonen ihrer kostenfreien Sammel-Schülerzeitkarte hinaus fahren möchten.

Preis?

Die U21-Karte für einen Monat kostet 20,60 Euro. Wenn du ein ganzes Jahr lang Bus und Bahn nutzen möchtest, bestellst du dir am besten das U21-Abo für 17,00 Euro monatlich.

Wo gültig?

Die U21-Karte gilt im gesamten VRB-Gebiet.

Wann?

Die U21-Karte gilt einen Monat lang, bis zum gleichen Tag des Folgemonats 12 Uhr. Das Startdatum bestimmst du! Mit ihr kannst du an allen Schultagen montags bis freitags ab 14 Uhr in Busse und Bahnen einsteigen, an Samstagen, Sonn- und Feiertagen sowie in den Ferien sogar den ganzen Tag rund um die Uhr.

Wo erhältlich?

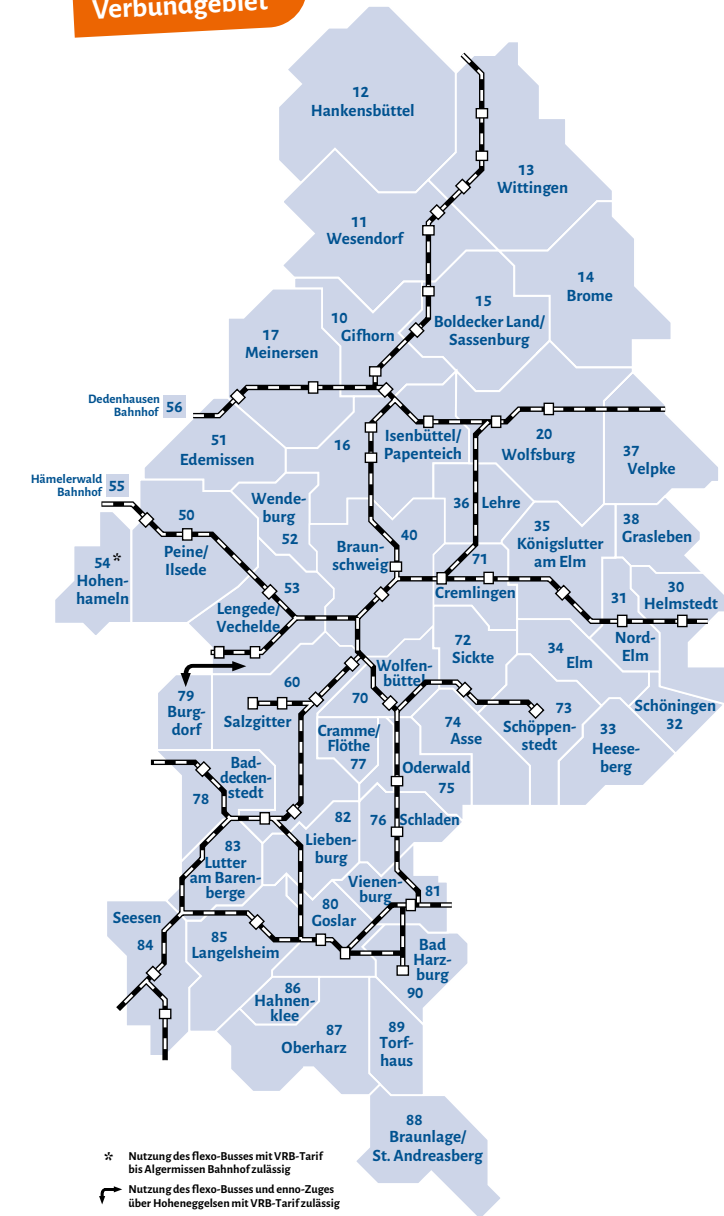
Die U21-Karte erhältst du in der VRB-App, beim Fahrpersonal, bei den Vorverkaufsstellen der Verkehrsunternehmen und an den Fahrscheinautomaten. Das U21-Abo bestellst du ganz einfach über unsere Homepage unter www.vrb-online.de.



U21-Sommerferienkarte

Diese Fahrkarte ist ein spezielles Angebot für die Sommerferien. Sie kostet einmalig 20,60 € und gilt an allen Tagen während der gesamten Sommerferien 24/7.

Das VRB-Verbundgebiet



* Nutzung des flexo-Busses mit VRB-Tarif bis Algermissen Bahnhof zulässig
 → Nutzung des flexo-Busses und enno-Zuges über Hoheneggelsen mit VRB-Tarif zulässig

