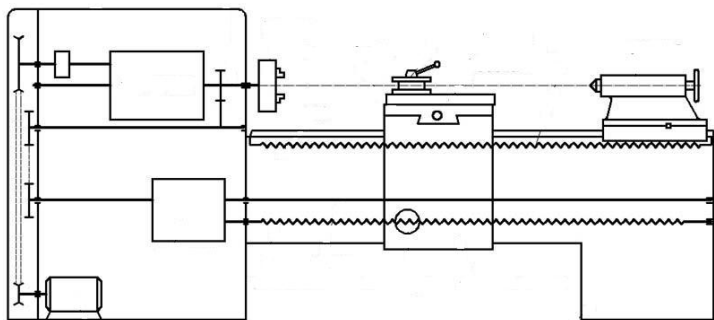




Einjährige Berufsfachschule (BFS)

Fachrichtung: Metalltechnik

Schwerpunkt: Fertigungstechnik



Ziel der Berufsfachschule Metalltechnik

ist es, den Schülerinnen und Schülern die Kompetenzen zu vermitteln, die es ihnen ermöglichen, im zweiten Ausbildungsjahr in folgenden Ausbildungsberufen der **Metalltechnik** zu beginnen:

- **Feinwerkmechaniker/in**
- **Industriemechaniker/in**
- **Werkzeugmechaniker/in**
- **Zerspanungsmechaniker/in**

Hinweis:

Schülerinnen und Schüler mit dem SEK I - Realschulabschluss haben die Möglichkeit, den Erweiterten SEK I - Realschulabschluss zu erwerben.

Aufnahmevoraussetzung

Hauptschulabschluss oder höherwertiger Abschluss

Ansprechpartner

Herr Schmitz

Kontaktaufnahme über die Verwaltung:

Tel.: 05371 9465-0

E-Mail: verwaltung@bbs2-gifhorn.de

Unterrichtsangebot

Lernbereiche	Zahl der Wochenstunden
Berufsübergreifender Lernbereich Deutsch/Kommunikation Fremdsprache/Kommunikation Politik Sport Religion	9
Berufsbezogener Lernbereich – Theorie Verschiedene Lernfelder	9
Berufsbezogener Lernbereich – Praxis Verschiedene Lernfelder	18
Unterrichtsstunden pro Woche	36

Praktische Ausbildung

Es ist eine praktische Ausbildung von mindestens 160 Stunden in Betrieben der Metalltechnik vorgesehen. Eine weitere praktische Ausbildung von mindestens vier Wochen findet außerhalb der Schulzeit statt. Die Zeiten werden individuell vereinbart.

Anmeldung

Vorzulegen sind mit der Anmeldung bis spätestens zum **31. März des jeweiligen Jahres:**

- ✓ der vollständig ausgefüllte Aufnahmeantrag
- ✓ ein tabellarischer Lebenslauf
- ✓ das letzte Halbjahreszeugnis
- ✓ ein Lichtbild
- ✓ Nachweis des Schulabschlusses (Zeugniskopie bis zur Einschulung nachreichen.)

Hinweis:

- Die Bewerbung bitte ungeheftet und ohne Mappe einsenden.
- Adresse: Berufsbildende Schulen II
des Landkreises Gifhorn
I. Koppelweg 50
38518 Gifhorn
05371 9465-0

Informationen finden Sie auf unserer Homepage:

www.bbs2-gifhorn.de